

Nr	Nazwa pomieszczenia
0.01	Korytarz ogólnoszpitalny
0.02	Korytarz oddziału
0.03	Korytarz zespołu zabiegowego
0.04	Sala zabiegowa
0.05	Dekontaminacja
0.06	Chirurgiczne mycie rąk
0.07	Sala zabiegowa
0.08	Magazyn czysty
0.09	Pomieszczenie porządkowe
0.10	Sala wybudzeń
0.11	Ustęp personelu

OZNACZENIE ELEMENTÓW INSTALACJI

	element zasilany z obwodu "YY", dla opraw oświetleniowych i łączników-segment ośw. "ss" nr bazowy elementu w zestawieniu materiałów "XX"
--	--

SYMBOLE ELEMENTÓW INSTALACJI

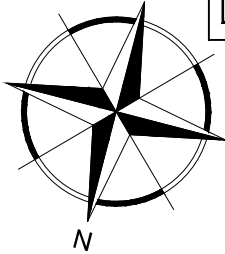
	rozdzielnica, tablica rozdzielcza, centralka systemowa
	oprawa oświetleniowa awaryjna, kierunkowa
	oprawa oświetleniowa awaryjna
	czujka systemu SSP
	czujka systemu SSP ze wskaźnikiem zadziałania
	ręczny ostrzegacz pożarowy
	głośniki systemu DSO

OKABLOWANIE

Początki i końce pętli dozorowych znajdujących się na innej kondygnacji niż CSP - HTKSHekw 1x2x0,8mm PH90

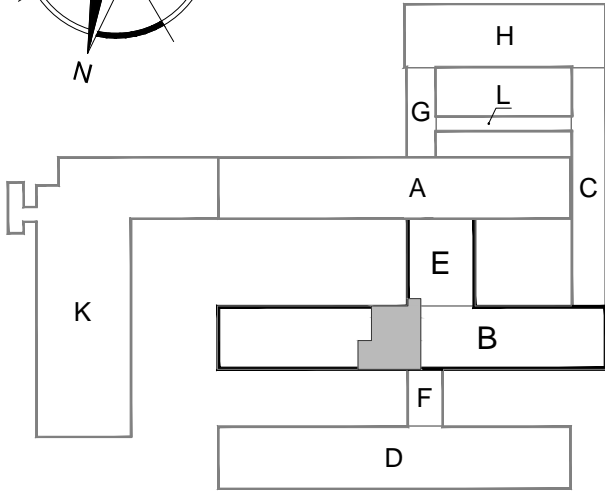
Początki i końce pętli dozorowych znajdujących się na tej samej kondygnacji co CSP - YnTKSYekw 1x2x0,8mm

Pętla dozorowa - YnTKSYekw 1x2x0,8mm
Okablowanie modułów monitorująco-sterujących w przypadku sterowania przerwą prądową - YnTKSYekw 1x2x0,8mm
w przypadku sterowania prądowego - HTKSHekw 1x2x0,8mm PH90
monitorowanie urządzeń - YnTKSY1x2x0,8mm



OCHRONA PRZECIWPORAŻENIOWA
SZYBKE, SAMOCZYNNIE WYŁĄCZENIE ZASILANIA
W UKŁADZIE SIECIOWYM TN-C-S

SCHEMAT SZPITALA
(SKALA 1:2000)



STADIUM	
Projekt budowlany	
BRANŻA	
ELEKTRYCZNA	
NAZWA OBIEKTU	
ADAPTACJA POMIESZCZEŃ PO DZIAŁE FIZJOTERAPII I MASAŻU NA POTRZEBĘ ROZBUDOWY ODDZIAŁU UROLOGICZNEGO 16-400 Suwałki, ul. Szpitalna 60; Dz. nr: 21742/20 obręb Suwałki	
TYTUŁ RYSUNKU	
PLAN INSTALACJI SSP i DSO - POZIOM WYSOKIEGO PARTERU	
SKALA RYSUNKU	NUMER RYSUNKU
1:100	E2-02
PROJEKTANT	inż. Tadeusz Pobłocki upr. nr 182/Gd/99 opr. bud. do proj. i kier. robotami bud. bez ogr. w specjal.: inst. w zakr. sieci, instalacji i urz. ele. oraz elektroen.
SPRAWDZAJĄCY	mgr inż. Andrzej Gwizdała nr upr. 63/Gd/2002 opr. bud. do proj. i kier. robotami bud. bez ogr. w specjal.: inst. w zakr. sieci, instalacji i urz. ele. oraz elektroen.
DATA SPORZĄDZENIA 12.2020	
INWESTOR	
Szpital Wojewódzki im. dr Ludwika Rydygiera w Suwałkach ul. Szpitalna 60, 16-400 Suwałki	
JEDNOSTKA PROJEKTOWA	
WAW e-mail: wlodzimierzkaniewski@wp.pl	
BIURO PROJEKTOWANIA I REALIZACJI ARCHITEKTURY UL. CYGANKA 7 87-800 WŁOCŁAWEK	
PRAWA AUTORSKIE ZASTRZEŻONE. NINIEJSZY PROJEKT JEST PRZEDMIOTEM PRAWA AUTORSKIEGO I CHRONIONY JEST AUTORSKIMI PRAWAMI OSOBISTYMI I AUTORSKIMI PRAWAMI MAJĄTKOWYMI JAKO "UTWÓR ARCHITEKTONICZNY". ARCHITEKTONICZNO-URBANISTYCZNY, URBANISTYCZNY NA PODSTAWIE USTAWY Z DN. 4.02.1994r. O PRAWIE AUTORSKIM I PRAWACH POKREWNYCH (Dz.U. nr 80 z 2000r., poz. 904).	
NR. STRONY	